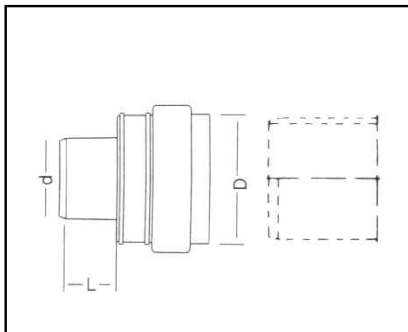


Technisches Datenblatt

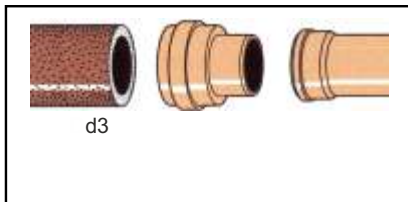


KGUS-Anschlussstücke an Steinzeugrohr-Einsteckende

Abmessungen in mm:

DN	d	D	D ₁	I	kg	EAN-Nr.
110	110	137	159	105	0,330	097350
125	125	166	195	120	0,440	097367
160	160	193	230	140	0,810	097374

Montagehinweise für Übergänge



Benötigt wird:
1 KGUS
1 KG-Rohr

Steckfix-Steckverbindung zur Verbindung von:

Steinzeug-Spitzende auf Muffen von Übergangsstücken aus Kunststoff

DN	Steinzeugmuffe Steckmuffe Verbindungs- system F	Rohr ø Spitzende d3 mm	Rohr-Innen ø Muffe d4 mm
110		131 ± 3,0	159 ± 2,0
125		159 ± 3,5	187 ± 3,5
160		186 ± 4,0	218 ± 3,5
200	TKL 160	242 ± 5,0	278 ± 3,5

06/2015 • Technische Änderungen vorbehalten.