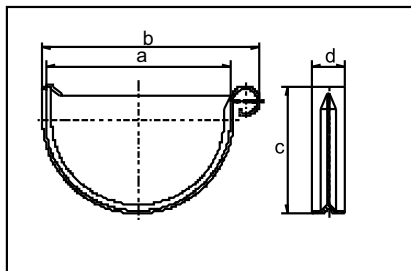


Technisches Datenblatt

Endstücke für links und rechts mit Dichtung RG 100, 125, 150



Mit einem Endstück lässt sich das Ende einer Dachrinne durch eine Steckverbindung verschließen. Endstücke sind nicht verwendbar bei Stützen, Eckstücken oder der Rinnenverbindungsschale.

Abmessungen:

Maße (mm)	RG 100	RG 125	RG 150
a	100	125	150
b	117	146	171
c	78	94	107
d	25	25	25

EAN 4002644 ...

	RG 100	RG 125	RG 150
grau	070735	070759	070766
braun	075730	075754	075761
weiß	083766	083759	entfällt
anthrazit	085159	085166	entfällt
antranzit-metallic	360157	360164	entfällt