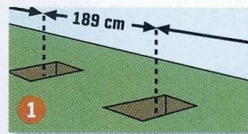


# PROFI-TIPP

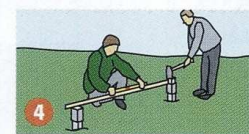
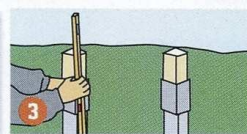
## Sichtschutzzäune aufstellen leicht gemacht



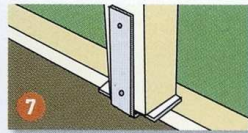
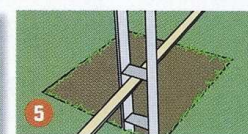
### Arbeitsschritte:



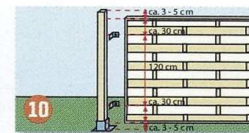
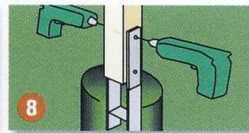
➊ Markieren Sie mit einer Richtschnur den genauen Zaunverlauf und messen Sie die benötigten Abstände (Zaunelemente-Nennmaß 180 cm) zwischen den Zaunpfosten (9 x 9 cm) genauestens aus! ➋ Einschlagbodenhülsen (z. B. 9 x 9 cm) machen es Ihnen leicht: Loch in den Boden stechen, Hülse darin aufstellen und mit Hilfe eines schweren Hammers und Kantholzes oder Einschlagwerkzeugs eintreiben. ➌ Den senkrechten Stand mehrmals mit einer Wasserwaage überprüfen.



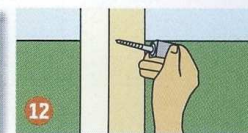
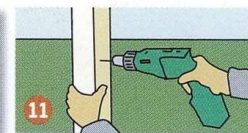
➍ Richten Sie auch die Höhe der Einschlagbodenhülsen untereinander mit Hilfe einer Holzlatte und Wasserwaage aus. ➎ Alternativ können auch Pfostenträger (z. B. 9 x 9 cm) verwendet werden. Diese mit einer Latte mittig im Loch (30 x 30 x 80 cm) platzieren, das Loch mit Fertigbeton füllen und mit einer Kelle glätten. ➏ Richten Sie den Pfostenträger mit Hilfe einer Wasserwaage aus und lassen Sie den Beton vor weiteren Arbeiten vollständig austrocknen.



➐ Bei der Montage der Pfosten (9 x 9 cm) in einem Pfostenträger lassen Sie zwischen Pfostenträger und Pfosten ca. 1 cm Abstand. Benutzen Sie als Abstandhalter einfach ein Holzplättchen, das sie nach der Montage wieder entfernen. ➑ Für beide Befestigungsarten gilt: Pfosten einsetzen, ausrichten und Verbinderschrauben in die oberen Löcher eindrehen. ➒ Pfostenstellung kontrollieren, zweite Bohrung durchführen, Schraube durchschlagen, beide Schrauben mit Muttern fixieren und festziehen.



➓ Der Pfosten sollte rund 10 cm höher als das Zaunelement sein. Kontrollieren Sie die Bohrlöcher und drehen Sie die Verbinderschrauben in die unteren Löcher ein. ➔ Bohren Sie die Löcher durch die Markierung. Je nach Höhe des Zaunelements sollten Sie auch einen L-Beschlag (Flechtzaunbeschlag) in der mittleren Höhe anbringen. ➕ Fixieren Sie die Zaunverbinder in den Bohrlöchern und ziehen Sie sie mit einem Akku-Schrauber fest.



➖ Arbeiten Sie zu zweit: Eine Person setzt das Zaunelement zwischen die Pfosten und fixiert es im gewünschten Abstand zum Boden/Pfostenende ... ➗ ... die andere Person schraubt das Zaunelement mit jeweils 2 Senkkopf-Schrauben pro Zaunverbinder fest. ➘ Verzieren und schützen Sie die Pfosten mit Kugeln, Abdeckkappen oder -platten aus Holz, Metall oder Kunststoff.

