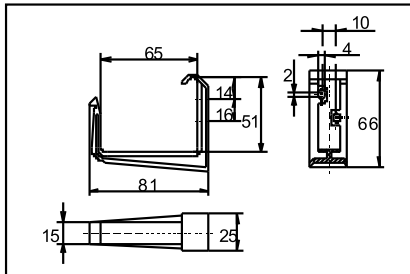


Technisches Datenblatt

Rinnenhalter RG 70



Die Rinnenhalter werden direkt am Stirnbrett im Abstand von ca. 50 cm montiert und mit einer Richtschnur so ausgerichtet, dass sich auf 10 m Dachrinnenlänge ein Gefälle von 2 -3 cm ergibt. Der Rinnenhalter umfasst die Dachrinne von unten.

EAN 4002644 ...

	RG 70
grau	080208
braun	081205
weiß	082226
anthrazit	085791