

DOLLE Gardentop



Außentreppe



Attraktive, geradelaufende Außentreppe mit Seitenelementen aus Stahl und zwei verschiedenen Stufenmaterialien

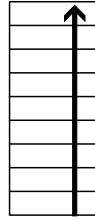
Zubehör gegen Aufpreis

- Geländer Set 3: Steiggeländer mit Aluminiumhandlauf und Geländerstäben aus Stahl, feuerverzinkt
- Geländer Set 4 u. 5: aus dem ProvaSystem: Start- oder Ergänzungsset für je 4 Stufen; Aluminiumpfosten und -handlauf, mitlaufende Edelstahlstäbe
- Brüstungsgeländer (passend zu Set 3)
- Stufen: Trimax, Gitterrost oder Einlegestufen
- Podest, Zwischenpodest und Stütze für Podest

Technische Hinweise

- Regulierung der Steigungshöhe über die Stufenverbindungen - je Stufe um 4 cm

Ausführung



gerade

Geländer und Stufen

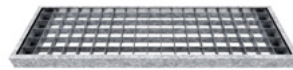
- Geländer links oder rechts montierbar



Trimax® (glasfaserverstärkter Kunststoff) Anthrazit



Trimax® (glasfaserverstärkter Kunststoff) Dunkelbraun



Gitterrost (rutschhemmend)

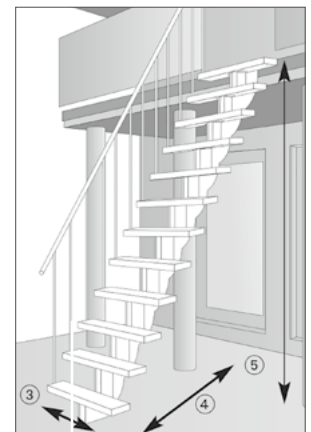


Einlegestufe zum individuellen Bestücken mit Holz- oder WPC-Profilen

Technische Daten

Geradelaufende Treppe:

3	83,0/103,0 cm
4	max. 264,0 cm
5	max. 286,0 cm



MASSBEISPIEL: Set-System												
Stufen/Steigungen:	2	3	4	5	6	7	8	9	10	11	12	12/13
Gesamthöhe in cm:	36	54	72	90	108	126	144	162	180	198	216	234
	bis	bis	bis	bis	bis	bis	bis	bis	bis	bis	bis	bis
	44	66	88	110	132	154	176	198	220	242	264	286
Ausladung in cm:	44	66	88	110	132	154	176	198	220	242	264	264
Anzahl Sets:												
Set 1	1	1	1	1	1	1	1	1	1	1	1	1
Set 2	-	1	2	3	4	5	6	7	8	9	10	10