



▶ Massive Konstruktion aus Konstruktionsvollholz (KVH-Fichte)



174 X 80 cm

Rostock

- ▶ Ständer 8 x 8 cm
- ▶ Pfetten 8 x 8 cm
- ▶ Runde Sparren
- ▶ Dacheindeckung Polycarbonat-Doppelstegplatte in klar



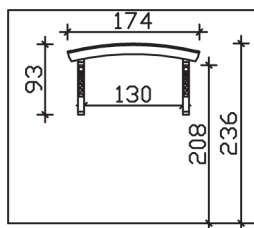
► Datenblatt / Baubeschreibung		Rostock 174 x 80cm
Material		KVH
Farbbehandlung		Lasiert in Schiefergrau
Pfostenstärke		8 x 8 cm
Breite		174 cm
Tiefe		80 cm
Dachfläche		1,42 m ²
Dachneigung		25 °
Material Dacheindeckung		Polycarbonat-Doppelstegplatten 10 mm - klar
Dachstärke		10 mm
Montageart		Wandanbau
Durchgangshöhe vorne		208 cm
Pfostenabstand Breite		130 cm



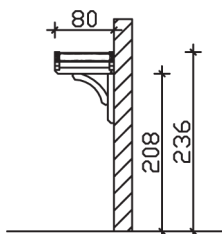
Oberfläche Holz	4,4 m ²
Im Lieferumfang enthalten	-
Nicht im Lieferumfang enthalten	Dübel für die Wandmontage und Wandanschlussprofil
Verpackung	Paket 1: B 60 cm x L 195 cm x H 30 cm Gewicht 75,000 kg
Artikelnummer	206704-13-25
EAN-Nummer	4018211029693
Lieferhinweis	Für die Anlieferung muss die Zufahrt für 40 t-LKW möglich sein! Die Anlieferung erfolgt frei Bordsteinkante (Festland Deutschland).
Garantie	5 Jahre gemäß unseren Garantiebedingungen

Rostock 174 X 80cm

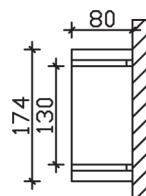
Ansicht vorne



Ansicht Seite



Grundriss



Rostock 174 X 80cm

Schnitte und Ansichten Maßstab 1:100