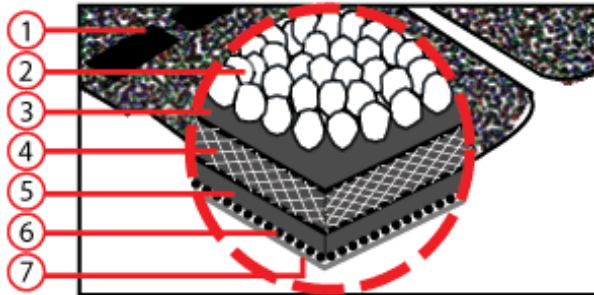


# Easy Schindeln Biber

Edition: 01/07/2012

## ZUSAMMENSETZUNG



1. Selbstklebepunkte
2. Gefärbtes Mineralgranulat
3. Oxidiertes Bitumen
4. Bituminiertes Glasvlies
5. Oxidiertes Bitumen
6. Feines Mineral
7. Antiklebestreifen

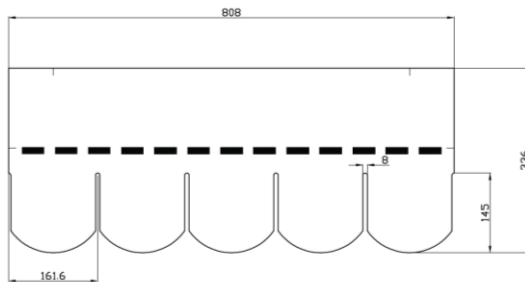
## EINSATZBEREICH

Dachbedeckungsmaterial für Gebäude mit einer Dachneigung zwischen 15° und 85°.

## FARBEN

02 Glänzend Schwarz 05 Klassisch Grün  
07 Braun 10 Ziegelrot

## ABMESSUNGEN



<b>Länge</b>	808 mm (+/- 3)
<b>Breite</b>	336 mm (+/- 3)
<b>Gewicht</b>	+/- 9 kg/m <sup>2</sup>
<b>Deckfläche/Paket</b>	2 m <sup>2</sup>
<b>Schindeln/Paket</b>	17
<b>Pakete/Palette</b>	33

## TECHNISCHE INFO

	<b>Höchstzugkraft</b>		<b>Dehnung</b>		<b>Nagel- einrisstärke</b>
	<b>Länge</b>	<b>Breite</b>	<b>Länge</b>	<b>Breite</b>	
<i>Minimum</i>	≥ 600N	≥ 400N	≥ 2,5%	≥ 2,5%	≥ 100N
<i>Typische Werte</i>	900N	600N	3,5%	3,5%	140N

### Granulathaftung

Max. 1,2gr/m<sup>2</sup>